

PODÉLNÝ PROFIL - 1. stavební etapa

M 1:500/100

R = 1000m  
t = 2,65 m  
y = 0,03 m

R = 1000m  
t = 9,6 m  
y = 0,05m

SKLONOVÉ POMĚRY

LEGENDA:

- NIVELETA VOZOVKY
- ZEMNÍ PLÁN VOZOVKY
- PARAPLÁN VOZOVKY (NIVELETA 2. ETAPA)
- DNO VSAKOVACÍ RÝHY, DL. 255M PROVEDENÍ VIZ. F.202.7

PŘÍPRAV ÚZEMÍ - VYNĚTÍ ZE ZPF:

- TERÉN (STAV)
- SJEMUTÍ ORNICE 250 MM
- SJEMUTÍ PODORNICÍ 100 MM

KÓTY NIVELETY:

KÓTY TERÉNU:

SROVNÁVACÍ ROVINA 200,00 Bpv

STANIČENÍ:

SMĚROVÉ POMĚRY:

VZDÁLENOST PŘ. ŘEZŮ:

Úprava PD komunikace pro 9RD, Lohenice

název stavebního záměru

F. SO 202 Účelová komunikace

část PD / druh dokumentu

k.ú. Lohenice u Přelouče  
místo stavby

Pardubický kraj

zástupce: Miroslav Manžel, miroslav.manzel@mestoprelouc.cz

stavebník

Město Přelouč

Československé armády 1665, 535 33 Přelouč



Ing. Aleš Hlavatý - IČ 88517021, ČA 701366

Projektování, dozor a koordinace BOZP v oboru Dopravní stavby

tel: +420 775 906 293 | Husova 1848, Pardubice-Bílé Předměstí, 53003

email: ales.hlavaty@projektantpardubce.cz | web: www.projektantpardubce.cz

zhotovitel PD

Podélný profil\_1. stavební etapa

název přílohy

ING. ALEŠ HLA VATÝ

odpovědný projektant

ING. ALEŠ HLA VATÝ

vypracoval

1:500/100  
měřítko

Ah/006/15  
číslo zak.

06/2015  
datum

PDPS

stupeň PD

list

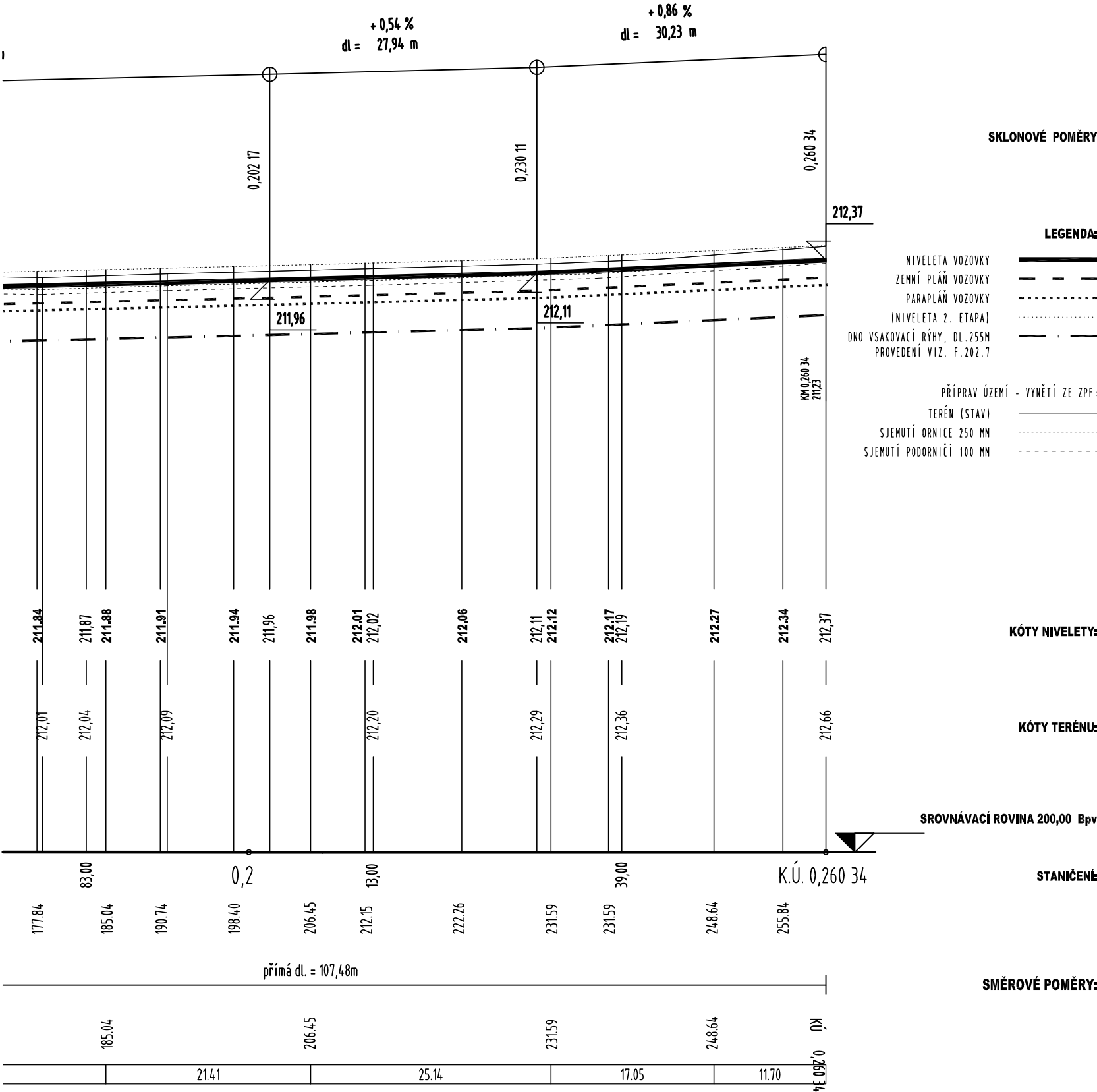
LIST 1/2

F202.4.1

číslo přílohy

PODÉLNÝ PROFIL - 1. stavební etapa

M 1:500/100



**Úprava PD komunikace pro 9RD, Lohenice**  
název stavebního záměru

**F. SO 202 Účelová komunikace**  
část PD / druh dokumentu

**stavebník**  
Město Přelouč  
Československé armády 1665, 535 33 Přelouč  
zástupce: Miroslav Manžel, miroslav.manzel@mestoprelouc.cz

**zhotovitel PD**  
Ing. Aleš Hlavatý - IČ 88517021, ČA 701366  
Projektování, dozor a koordinace BOZP v oboru Dopravní stavby  
tel: +420 775 906 293 | Husova 1848, Pardubice-Bílé Předměstí, 53003  
email: ales.hlavaty@projektantpardubce.cz | web: www.projektantpardubce.cz

**k.ú. Lohenice u Přelouče**  
místo stavby

**Pardubický kraj**

ING. ALEŠ HLAVATÝ  
odpovědný projektant

ING. ALEŠ HLAVATÝ  
vypracoval

1:500/100  
měřítko

Ah/006/15  
číslo zak.

06/2015  
datum

PDPS  
stupeň PD

list  
**F202.4.1**  
číslo přílohy

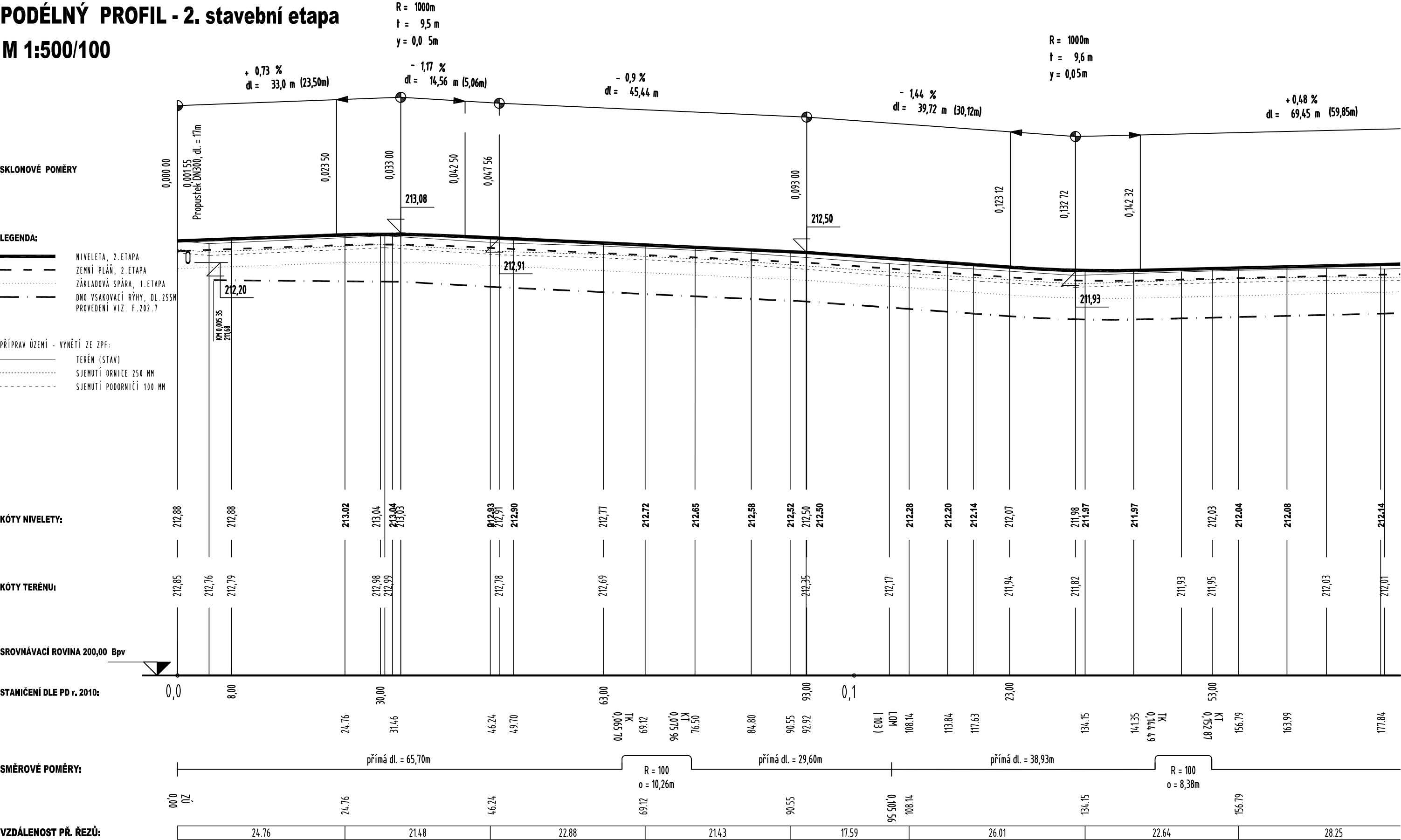
PRACOVNÍ VERZE 17.6.2015

Podélný profil\_1. stavební etapa

název přílohy

PODÉLNÝ PROFIL - 2. stavební etapa

M 1:500/100



POZNÁMKA: JE PONECHÁNO VÝŠKOVÉ ŘEŠENÍ DLE PŮVODNÍHO PROJEKTU (PD-DSP+ZDS, zpracoval Ing. Jiří Stránský 01/2010)

Úprava PD komunikace pro 9RD, Lohenice

název stavebního záměru

F. SO 202 Účelová komunikace

část PD / druh dokumentu

k.ú. Lohenice u Přelouče  
místo stavby

Pardubický  
kraj

stavebník  
Město Přelouč  
Československé armády 1665, 535 33 Přelouč  
zástupce: Miroslav Manžel, miroslav.manzel@mestoprelouc.cz



zhotovitel PD  
Ing. Aleš Hlavatý - IČ 88517021, ČA 701366  
Projektování, dozor a koordinace BOZP v oboru Dopravní stavby  
tel: +420 775 906 293 | Husova 1848, Pardubice-Bílé Předměstí, 53003  
email: ales.hlavaty@projektantpardubce.cz | web: www.projektantpardubce.cz

ING. ALEŠ HLAVATÝ  
odpovědný projektant

A. Hlavatý

1:500/100  
měřítko

ING. ALEŠ HLAVATÝ  
vypracoval

A. Hlavatý

Ah/006/15  
číslo zak.

06/2015  
datum

PDPS  
stupeň PD

list  
LIST 1/2

F202.4.2

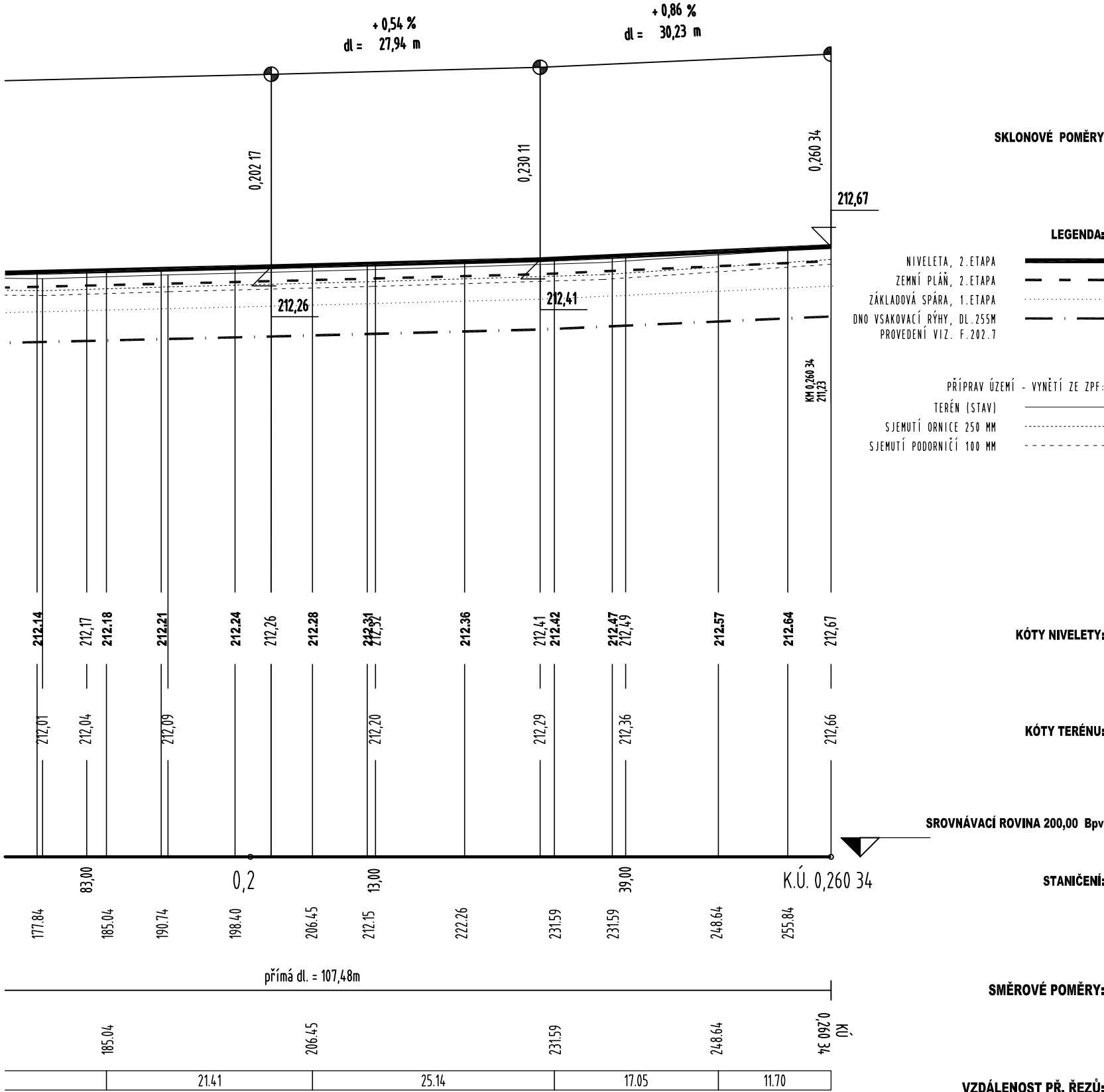
číslo přílohy

Podélný profil\_2. stavební etapa

název přílohy

PODÉLNÝ PROFIL - 2. stavební etapa

M 1:500/100



POZNÁMKA: JE PONECHÁNO VÝŠKOVÉ ŘEŠENÍ DLE PŮVODNÍHO PROJEKTU (PD-DSP+ZDS, zpracoval Ing. Jiří Stránský 01/2010)

Úprava PD komunikace pro 9RD, Lohenice

název stavebního záměru

F. SO 202 Účelová komunikace

část PD / druh dokumentu

k.ú. Lohenice u Přelouče

místo stavby

Pardubický kraj

zástupce: Miroslav Manžel, miroslav.manzel@mestoprelouc.cz

stavebník

Město Přelouč

Československé armády 1665, 535 33 Přelouč

A / H

Ing. Aleš Hlavatý - IČ 88517021, ČA 701366

Projektování, dozor a koordinace BOZP v oboru Dopravní stavby

tel: +420 775 906 293 | Husova 1848, Pardubice-Bílé Předměstí, 53003

email: ales.hlavaty@projektantpardubce.cz | web: www.projektantpardubce.cz

zhotovitel PD

ING. ALEŠ HLAVATÝ

odpovědný projektant

ING. ALEŠ HLAVATÝ

vypracoval

1:500/100

měřítko

Ah/006/15

číslo zak.

06/2015

datum

PDPS

stupeň PD

list

LIST 2/2

F202.4.2

číslo přílohy

Podélný profil\_2. stavební etapa

název přílohy